

INFINITY

LOOK SYSTEM



STOSA SPA
S.S. Cassia, Km. 149,5
53040 Radicofani (SI) Italy
T. +39 0578 5711
F. +39 0578 50088
stosa@stosa.it

www.stosa.it



INFINITY

LOOK SYSTEM

CONTENUTI / CONTENTS pag. 2

MATERIAL KITCHEN pag. 4

LIGHT KITCHEN pag. 42

ELEGANT KITCHEN pag. 64

COLOR KITCHEN pag. 74

REFINED KITCHEN pag. 88

FINITURE / FINISHES pag. 106

SISTEMA APERTURE
OPEN SYSTEM pag. 108

ABACO COMPOSIZIONI
ABACO COMPOSIZIONI pag. 112



STOSA
CUCINE

The logo consists of a dark blue square. Inside the square, the word "STOSA" is written in a large, bold, white, sans-serif font. Below "STOSA", the word "CUCINE" is written in a smaller, white, sans-serif font with wide letter spacing.

MATERIAL KITCHEN

Finitura Rovere

Pag — 4



Una cucina sperimentale, in cui i materiali si mixano tra di loro per creare ricette sempre nuove partendo dal gusto autentico del Rovere naturale. Venature, effetti materici e trasparenze sono solo alcuni degli ingredienti a disposizione.

Una cucina sperimentale, in cui i materiali si mixano tra di loro per creare ricette sempre nuove partendo dal gusto autentico del Rovere naturale. Venature, effetti materici e trasparenze sono solo alcuni degli ingredienti a disposizione.

LIGHT KITCHEN

Finitura Larice

Pag — 42



Il Larice come ingrediente principale di una cucina leggera. Bastano poche altre finiture, colori misurati e qualche elemento giusto per dare forma a composizioni light nelle tonalità, ma forti nello stile e decise nel sapore.

Il Larice come ingrediente principale di una cucina leggera. Bastano poche altre finiture, colori misurati e qualche elemento giusto per dare forma a composizioni light nelle tonalità, ma forti nello stile e decise nel sapore.

ELEGANT KITCHEN

Finitura Rovere Gessati

Pag — 64



Rovere Deserto e Rovere Ice sono due ingredienti perfetti per cucine eleganti, nella forma e nella sostanza. Si possono mescolare tra di loro o utilizzare singolarmente in abbinamento ad altre finiture, ma il gusto non cambia.

Rovere Deserto e Rovere Ice sono due ingredienti perfetti per cucine eleganti, nella forma e nella sostanza. Si possono mescolare tra di loro o utilizzare singolarmente in abbinamento ad altre finiture, ma il gusto non cambia.

COLORS KITCHEN

Finitura colors

Pag — 74



Una cucina fatta di ingredienti colorati e gustosi che insieme creano composizioni belle da vedere, ma anche da utilizzare. Lo stile di cucina ideale per dare un tocco di colore all'ambiente e più sapore alla vita quotidiana.

Una cucina fatta di ingredienti colorati e gustosi che insieme creano composizioni belle da vedere, ma anche da utilizzare. Lo stile di cucina ideale per dare un tocco di colore all'ambiente e più sapore alla vita quotidiana.

REFINED KITCHEN

Finitura Palomino

Pag — 88



Il Palomino è un ingrediente pregiato per i palati più raffinati. Una cucina ricercata, che sceglie accostamenti particolari ed elementi originali che sappiano stupire chi li vede per la prima volta e soddisfare chi li vive tutti i giorni.

Il Palomino è un ingrediente pregiato per i palati più raffinati. Una cucina ricercata, che sceglie accostamenti particolari ed elementi originali che sappiano stupire chi li vede per la prima volta e soddisfare chi li vive tutti i giorni.



MATERIAL KITCHEN

Finitura Rovere

Le venature del Rovere in tutte le sue varianti, la solidità del metallo, la trasparenza del vetro e l'effetto liscio del laccato si incontrano per dare forma a cucine in cui i materiali sono protagonisti. Nell'ambiente dello stare insieme per eccellenza, i contrasti (ma solo quelli materici) fanno tendenza.

Le venature del Rovere in tutte le sue varianti, la solidità del metallo, la trasparenza del vetro e l'effetto liscio del laccato si incontrano per dare forma a cucine in cui i materiali sono protagonisti. Nell'ambiente dello stare insieme per eccellenza, i contrasti (ma solo quelli materici) fanno tendenza.

#01

Rovere natura / Pet grau lucido / Fenix verde comodoro
Rovere natura / Pet grau lucido / Fenix verde comodoro





COMBO LINE

Un elemento in alluminio con mensole e schiene personalizzabili al quale possono essere aggiunti accessori porta calici o porta mestoli. Combo Line è perfetto per attrezzare lo spazio tra i pensili, tra i pensili e le colonne oppure tra le colonne stesse (come nell'immagine). Estetica e funzionalità vanno di pari passo e si traducono in soluzioni utili ma anche di design.

Un elemento in alluminio con mensole e schiene personalizzabili al quale possono essere aggiunti accessori porta calici o porta mestoli. Combo Line è perfetto per attrezzare lo spazio tra i pensili, tra i pensili e le colonne oppure tra le colonne stesse (come nell'immagine). Estetica e funzionalità vanno di pari passo e si traducono in soluzioni utili ma anche di design.





La naturalezza del Rovere rende bella l'estetica della cucina, ma anche la sua funzionalità: i ripiani del divisorio Combo line, il piano snack dell'isola, i moduli a giorno sempre dell'isola e le colonne multifunzionali. Con il Pet lucido, il Fenix del top e il metallo della struttura del divisorio, la versione più naturale del Rovere si esprime in tutta la sua modernità, grazie all'abbinamento con altri materiali.

La naturalezza del Rovere rende bella l'estetica della cucina, ma anche la sua funzionalità: i ripiani del divisorio Combo line, il piano snack dell'isola, i moduli a giorno sempre dell'isola e le colonne multifunzionali. Con il Pet lucido, il Fenix del top e il metallo della struttura del divisorio, la versione più naturale del Rovere si esprime in tutta la sua modernità, grazie all'abbinamento con altri materiali.



Dalla cucina al living il passo è breve: nella zona giorno si ritrovano le stesse finiture declinate su arredi diversi, ovviamente progettati per funzionalità diverse. La base sospesa diventa piano d'appoggio per la tv ed è in Pet lucido come l'isola della cucina; il pensile in Rovere richiama le colonne della cucina e i ripiani del divisorio Combo line ma aggiunge moduli a giorno per alleggerire i volumi.

Dalla cucina al living il passo è breve: nella zona giorno si ritrovano le stesse finiture declinate su arredi diversi, ovviamente progettati per funzionalità diverse. La base sospesa diventa piano d'appoggio per la tv ed è in Pet lucido come l'isola della cucina; il pensile in Rovere richiama le colonne della cucina e i ripiani del divisorio Combo line ma aggiunge moduli a giorno per alleggerire i volumi.



#02

Rovere natura / Cemento visone / Pet cachemere opaco
Rovere natura / Cemento visone / Pet cachemere opaco





In cucina il gusto è il senso privilegiato, ma anche l'occhio vuole la sua parte: l'anta a due cestoni per lavastoviglie è un dettaglio trompe l'oeil che non interrompe la continuità della gola. Inoltre, gli elementi Modula valorizzano lo spazio tra la base e i pensili, mentre il cambio di inclinazione del piano snack, oltre a dare una nuova geometria alla cucina, lo trasforma in un comodo tavolo da quattro.

In cucina il gusto è il senso privilegiato, ma anche l'occhio vuole la sua parte: l'anta a due cestoni per lavastoviglie è un dettaglio trompe l'oeil che non interrompe la continuità della gola. Inoltre, gli elementi Modula valorizzano lo spazio tra la base e i pensili, mentre il cambio di inclinazione del piano snack, oltre a dare una nuova geometria alla cucina, lo trasforma in un comodo tavolo da quattro.



#03 Rovere natura / Cemento bianco / Vetro Aliant mattone bruciato lucido
Rovere natura / Cemento bianco / Vetro Aliant mattone bruciato lucido





Un pratico angolo home office per studiare o lavorare può essere creato anche cucina, non solo nel living: il top in Rovere continua oltre la base, il fianco si appoggia al muro e lo spazio sottostante, oltre a essere utile per contenere un pratico carello Amico con ruote, è perfetto per aggiungere uno sgabello. Un altro spazio aperto è creato dal modulo a giorno inserito tra le colonne. Una moderna combinazione di volumi pieni e vuoti.

Un pratico angolo home office per studiare o lavorare può essere creato anche cucina, non solo nel living: il top in Rovere continua oltre la base, il fianco si appoggia al muro e lo spazio sottostante, oltre a essere utile per contenere un pratico carello Amico con ruote, è perfetto per aggiungere uno sgabello. Un altro spazio aperto è creato dal modulo a giorno inserito tra le colonne. Una moderna combinazione di volumi pieni e vuoti.





#04

-
- Rovere natura
- Pet bianco assoluto opaco
- Pet nero opaco
-
- Rovere natura
- Pet bianco assoluto opaco
- Pet nero opaco



La cucina si distingue per i contrasti materici e cromatici. La boiserie in Rovere, come la cappa, e la struttura degli elementi Modula in metallo sono abbinata alla finitura liscia Pet. La maniglia scura e lo zoccolo Nero spazzolato risaltano sulle basi bianche, a loro volta accostate alle colonne nere. La cucina black & white ha un sapore giovane, accentuato nel design dalle colonne a mezza altezza.

La cucina si distingue per i contrasti materici e cromatici. La boiserie in Rovere, come la cappa, e la struttura degli elementi Modula in metallo sono abbinata alla finitura liscia Pet. La maniglia scura e lo zoccolo Nero spazzolato risaltano sulle basi bianche, a loro volta accostate alle colonne nere. La cucina black & white ha un sapore giovane, accentuato nel design dalle colonne a mezza altezza.





#05

—

Rovere nodato
 Pet bianco assoluto lucido
 Pet bianco assoluto opaco

—

Rovere nodato
 Pet bianco assoluto lucido
 Pet bianco assoluto opaco





In cucina si fanno notare le geometrie: l'anta a trapezio crea dei tagli diagonali sui pensili, le colonne medie sono visivamente più leggere di quelle a tutta altezza, il top quadrato in legno sporge dalla base e diventa un bancone snack. Il Rovere Nodato e il Pet Bianco, lucido e opaco, sono le uniche finiture di una cucina dal gusto nordico, che esprime naturalezza ma anche modernità grazie all'originalità dei suoi elementi.

In cucina si fanno notare le geometrie: l'anta a trapezio crea dei tagli diagonali sui pensili, le colonne medie sono visivamente più leggere di quelle a tutta altezza, il top quadrato in legno sporge dalla base e diventa un bancone snack. Il Rovere Nodato e il Pet Bianco, lucido e opaco, sono le uniche finiture di una cucina dal gusto nordico, che esprime naturalezza ma anche modernità grazie all'originalità dei suoi elementi.





Gli scaffali Amico sono accostati l'uno all'altro per comporre una vera e propria dispensa a vista, nella quale riporre stoviglie, ingredienti, elettrodomestici e tutto quello che non trova spazio sul top della cucina, ma deve essere comunque a portata di mano. La struttura è in finitura Peltro, mentre i ripiani alternano il Rovere Nodato al Pet Bianco opaco e si possono facilmente spostare a seconda delle necessità di spazio o del proprio gusto personale.

Gli scaffali Amico sono accostati l'uno all'altro per comporre una vera e propria dispensa a vista, nella quale riporre stoviglie, ingredienti, elettrodomestici e tutto quello che non trova spazio sul top della cucina, ma deve essere comunque a portata di mano. La struttura è in finitura Peltro, mentre i ripiani alternano il Rovere Nodato al Pet Bianco opaco e si possono facilmente spostare a seconda delle necessità di spazio o del proprio gusto personale.



#06

—
Rovere nodato
Laccato peltro opaco

—
Rovere nodato
Laccato peltro opaco



Tanti gli elementi e i dettagli in Rovere: le colonne a tutta altezza con gola piatta in finitura Titanio, la cappa Isola Ipe in lamiera con inserto in Rovere Nodato, il piano della penisola Diagonal con la sua particolare forma irregolare e la gamba in vetro, i ripiani degli scaffali dispensa. Oltre al design, anche le finiture sono protagoniste in cucina e le loro combinazioni sono importanti per esprimere la personalità dell'ambiente, ma soprattutto di chi lo vive.

Tanti gli elementi e i dettagli in Rovere: le colonne a tutta altezza con gola piatta in finitura Titanio, la cappa Isola Ipe in lamiera con inserto in Rovere Nodato, il piano della penisola Diagonal con la sua particolare forma irregolare e la gamba in vetro, i ripiani degli scaffali dispensa. Oltre al design, anche le finiture sono protagoniste in cucina e le loro combinazioni sono importanti per esprimere la personalità dell'ambiente, ma soprattutto di chi lo vive.



#07

-
- Rovere nodato
Calce
-
- Rovere nodato
Calce





La madia appartiene al passato, ma con le sue linee essenziali e il suo carattere multifunzionale, è l'arredo ideale per essere inserito in uno stile moderno dal sapore vintage. La sua finitura materica Calce con elemento a giorno laccato si abbina perfettamente al Rovere Nodato delle mensole. È perfetta in cucina per creare un piccolo angolo living dalla grande resa estetica.

La madia appartiene al passato, ma con le sue linee essenziali e il suo carattere multifunzionale, è l'arredo ideale per essere inserito in uno stile moderno dal sapore vintage. La sua finitura materica Calce con elemento a giorno laccato si abbina perfettamente al Rovere Nodato delle mensole. È perfetta in cucina per creare un piccolo angolo living dalla grande resa estetica.





Legno e bianco sono la coppia consolidata dell'arredamento in stile nordico. Nella cucina, questo stile è interpretato con il Rovere e la finitura Pet, ma anche con l'essenzialità delle linee. Non mancano gli elementi originali, come l'anta a due cestoni per lavastoviglie

Legno e bianco sono la coppia consolidata dell'arredamento in stile nordico. Nella cucina, questo stile è interpretato con il Rovere e la finitura Pet, ma anche con l'essenzialità delle linee. Non mancano gli elementi originali, come l'anta a due cestoni per lavastoviglie





LIGHT KITCHEN

Finitura Larice

Le venature delicate del Larice, in versione bianca o più scura, si abbinano perfettamente ad altre tonalità neutre o a finiture materiche dalle texture delicate.

Il risultato sono cucine che infondono leggerezza a tutti i tipi di spazi e sono perfette soprattutto negli ambienti di dimensioni ridotte.

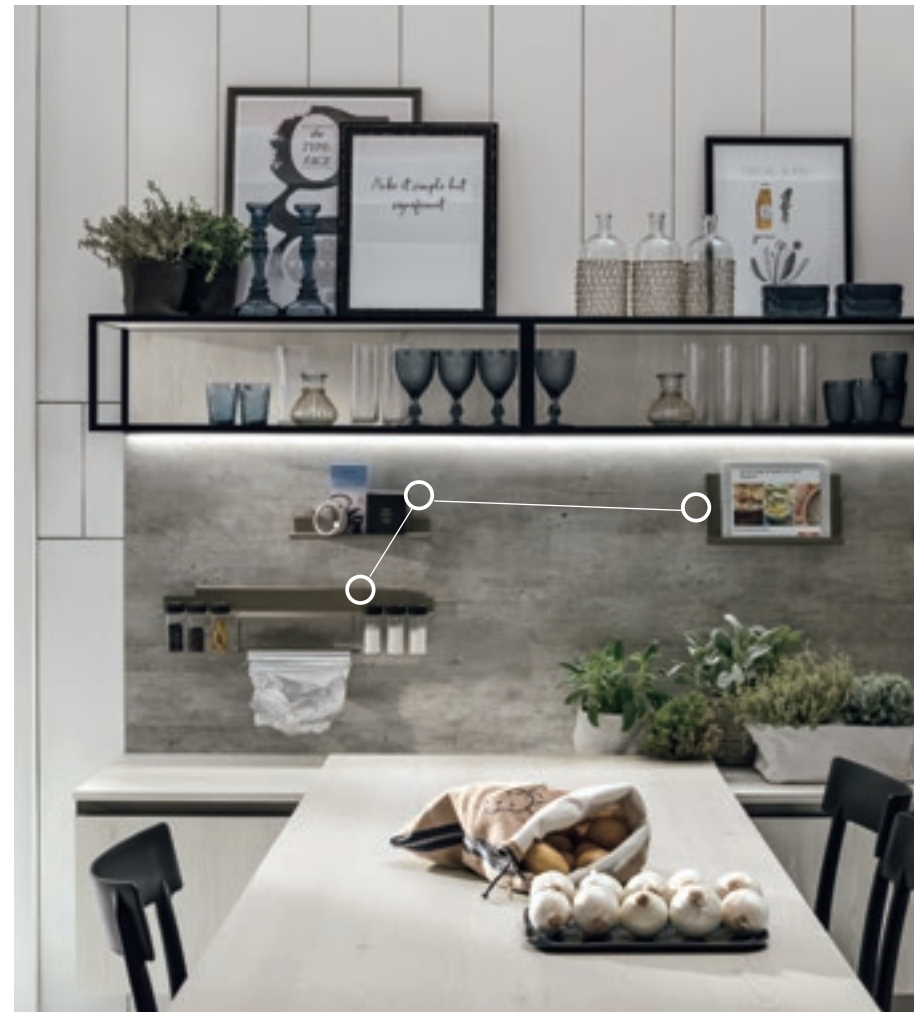
Le venature delicate del Larice, in versione bianca o più scura, si abbinano perfettamente ad altre tonalità neutre o a finiture materiche dalle texture delicate.

Il risultato sono cucine che infondono leggerezza a tutti i tipi di spazi e sono perfette soprattutto negli ambienti di dimensioni ridotte.

#09

Larice bianco / Pet cachemere opaco
Larice bianco / Pet cachemere opaco





SCHIENALE MAGNETICO

Sullo schienale magnetico si possono attaccare, staccare e spostare a proprio piacimento una serie di oggetti: grazie al porta spezie gli aromi preferiti sono sempre a portata di mano, con il porta tablet si possono guardare e seguire passo passo i video delle ricette. Una soluzione originale e allo stesso tempo pratica per chi vive la cucina tutti i giorni ed è alla ricerca di elementi sempre più funzionali.

Sullo schienale magnetico si possono attaccare, staccare e spostare a proprio piacimento una serie di oggetti: grazie al porta spezie gli aromi preferiti sono sempre a portata di mano, con il porta tablet si possono guardare e seguire passo passo i video delle ricette. Una soluzione originale e allo stesso tempo pratica per chi vive la cucina tutti i giorni ed è alla ricerca di elementi sempre più funzionali.





CABINA ANGOLO

La cabina ad angolo aggiunge funzioni alla cucina e diventa un comodo ripostiglio all'interno del quale può trovare posto anche la lavatrice. L'anta con telaio nero spazzolato e vetro grigio semi-trasparente racchiude ma non chiude completamente lo spazio: un dettaglio per dare stile alla funzionalità.

La cabina ad angolo aggiunge funzioni alla cucina e diventa un comodo ripostiglio all'interno del quale può trovare posto anche la lavatrice. L'anta con telaio nero spazzolato e vetro grigio semi-trasparente racchiude ma non chiude completamente lo spazio: un dettaglio per dare stile alla funzionalità.





In cucina è interessante anche soffermarsi sui dettagli. La base ha una particolare apertura con finta gola, in cui la gola è direttamente integrata nell'anta. Quando l'anta si apre svela due pratici cassetti interni ideali per riporre stoviglie e biancheria da tavola. Sopra lo schienale magnetico, i moduli a giorno Size hanno gli interni in Larice bianco per richiamare la finitura di basi e pensili.

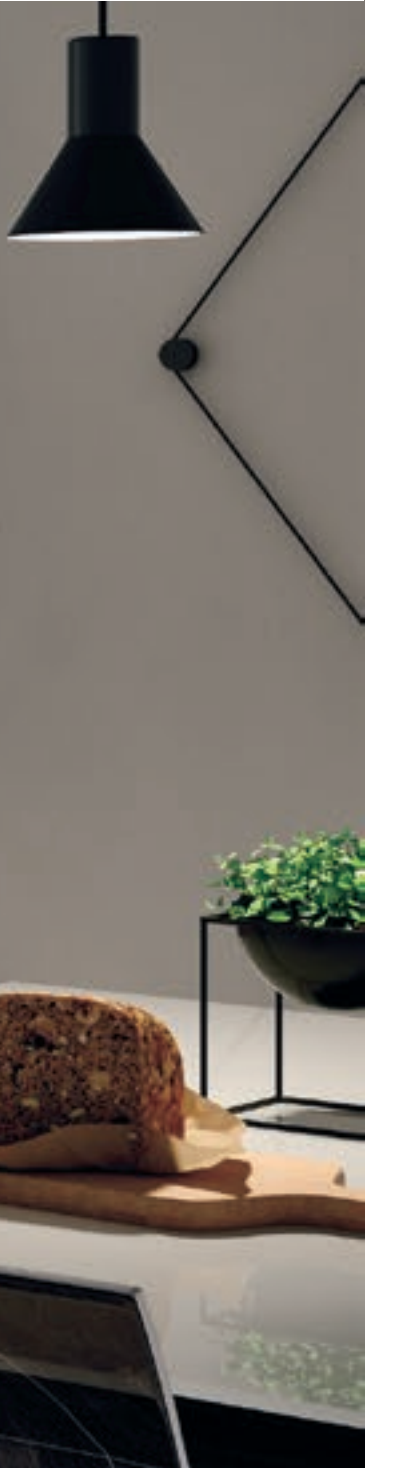
In cucina è interessante anche soffermarsi sui dettagli. La base ha una particolare apertura con finta gola, in cui la gola è direttamente integrata nell'anta. Quando l'anta si apre svela due pratici cassetti interni ideali per riporre stoviglie e biancheria da tavola. Sopra lo schienale magnetico, i moduli a giorno Size hanno gli interni in Larice bianco per richiamare la finitura di basi e pensili.



#10

—
Larice grafite
Pet grigio nebbia opaco

—
Larice grafite
Pet grigio nebbia opaco





La cucina in finitura Pet con gola a contrasto, ritrova naturalezza grazie alle colonne in Larice. Le stesse venature caratterizzano anche la schiena degli elementi a giorno Modula che attrezzano lo spazio tra i pensili e le colonne. La composizione è lineare e punta molto sui volumi, ma senza trascurare lo stile e un abbinamento di finiture molto di tendenza.

La cucina in finitura Pet con gola a contrasto, ritrova naturalezza grazie alle colonne in Larice. Le stesse venature caratterizzano anche la schiena degli elementi a giorno Modula che attrezzano lo spazio tra i pensili e le colonne. La composizione è lineare e punta molto sui volumi, ma senza trascurare lo stile e un abbinamento di finiture molto di tendenza.



#11

Larice bianco / Cemento/ Fenix verde comodoro / Pet grigio fumo opaco
Larice bianco / Cemento/ Fenix verde comodoro / Pet grigio fumo opaco





Il Larice Bianco evidenzia alcune parti della cucina e viene utilizzato per creare un legame visivo e materico tra gli elementi: la cappa, i pensili, la schiena dei moduli a giorno Size e il tavolo. Le tonalità chiare sono predominanti, ma i dettagli, come le maniglie, lo zoccolo, la struttura dei moduli Size e le sedie, aggiungono delle note di contrasto. La gamba in vetro del tavolo dà ulteriore leggerezza.

Il Larice Bianco evidenzia alcune parti della cucina e viene utilizzato per creare un legame visivo e materico tra gli elementi: la cappa, i pensili, la schiena dei moduli a giorno Size e il tavolo. Le tonalità chiare sono predominanti, ma i dettagli, come le maniglie, lo zoccolo, la struttura dei moduli Size e le sedie, aggiungono delle note di contrasto. La gamba in vetro del tavolo dà ulteriore leggerezza.



Colorate per valorizzare una parete oppure con una finitura Cemento per ottenere un effetto materico moderno: le colonne mantengono sempre la loro funzione primaria di contenimento, ma a seconda dei gusti possono diventare un mezzo per esprimere un determinato stile. In entrambe le versioni, la maniglia integrata nera è in tinta con lo zoccolo.

Colorate per valorizzare una parete oppure con una finitura Cemento per ottenere un effetto materico moderno: le colonne mantengono sempre la loro funzione primaria di contenimento, ma a seconda dei gusti possono diventare un mezzo per esprimere un determinato stile. In entrambe le versioni, la maniglia integrata nera è in tinta con lo zoccolo.

#12

larice bianco
cemento

-

larice bianco
cemento



ELEGANT KITCHEN

Finitura Rovere Gessati

Il Rovere assume due tonalità diverse che stanno bene insieme o anche abbinato ad altre finiture neutre o colorate. In tutti i casi, le cucine hanno un aspetto elegante: anche quando c'è un tocco di colore sugli arredi o sulle pareti, il Rovere ha il potere di rendere la composizione sobria nel suo insieme.

Il Rovere assume due tonalità diverse che stanno bene insieme o anche abbinato ad altre finiture neutre o colorate. In tutti i casi, le cucine hanno un aspetto elegante: anche quando c'è un tocco di colore sugli arredi o sulle pareti, il Rovere ha il potere di rendere la composizione sobria nel suo insieme.





Due varianti di Rovere, Ice più chiaro e Deserto più naturale, sono le finiture principali di una cucina dalle dimensioni generose ma dai toni delicati. Il top scuro in marmo dà un tocco di eleganza mantenendo la naturalezza d'insieme, mentre le maniglie applicate disegnano una particolare e sottile linea ondulata sulle ante delle basi e delle colonne. I dettagli in Peltro, come la cappa, lo zoccolo e le maniglie, aggiungono modernità.

Due varianti di Rovere, Ice più chiaro e Deserto più naturale, sono le finiture principali di una cucina dalle dimensioni generose ma dai toni delicati. Il top scuro in marmo dà un tocco di eleganza mantenendo la naturalezza d'insieme, mentre le maniglie applicate disegnano una particolare e sottile linea ondulata sulle ante delle basi e delle colonne. I dettagli in Peltro, come la cappa, lo zoccolo e le maniglie, aggiungono modernità.

#14

Rovere deserto
Laccato ocra opaco
Pet bianco assoluto opaco

Rovere deserto
Laccato ocra opaco
Pet bianco assoluto opaco





Il fianco a giorno della base e della colonna sceglie una tonalità accesa per aprire la cucina al colore, ma anche alla zona living. Un elemento d'arredo perfetto per mettere in comunicazione due ambienti diversi per funzionalità che però si trovano a condividere lo stesso spazio. I moduli a giorno sono pratici e allo stesso tempo molto decorativi se valorizzati da libri e complementi.

Il fianco a giorno della base e della colonna sceglie una tonalità accesa per aprire la cucina al colore, ma anche alla zona living. Un elemento d'arredo perfetto per mettere in comunicazione due ambienti diversi per funzionalità che però si trovano a condividere lo stesso spazio. I moduli a giorno sono pratici e allo stesso tempo molto decorativi se valorizzati da libri e complementi.



COLORS KITCHEN

Finiture colorate

La forza del colore si esprime nelle cucine moderne. I colori possono essere inseriti a piccole dosi, possono essere abbinati a finiture chiare o neutre oppure possono essere mixati ad altri colori per ottenere composizioni creative. In tutti i casi, il colore si fa notare e trasmette sensazioni positive.

La forza del colore si esprime nelle cucine moderne. I colori possono essere inseriti a piccole dosi, possono essere abbinati a finiture chiare o neutre oppure possono essere mixati ad altri colori per ottenere composizioni creative. In tutti i casi, il colore si fa notare e trasmette sensazioni positive.

#15

Cemento visone / Fenix verde comodoro / Pet bianco assoluto opaco / Fenix arizona
Cemento visone / Fenix verde comodoro / Pet bianco assoluto opaco / Fenix arizona





La cucina ha tutte le caratteristiche di un ambiente dinamico: il tavolo pentagonale collegato alla penisola, le maniglie nere dalla geometria originale, i pensili colorati, la cappa in vetro e le colonne in tre diverse finiture. Il colore trova una perfetta compagnia nel Pet bianco delle basi e nel top Cemento.

La cucina ha tutte le caratteristiche di un ambiente dinamico: il tavolo pentagonale collegato alla penisola, le maniglie nere dalla geometria originale, i pensili colorati, la cappa in vetro e le colonne in tre diverse finiture. Il colore trova una perfetta compagnia nel Pet bianco delle basi e nel top Cemento.





#16

Pet bianco assoluto opaco
Fenix grigio efeso

—
Pet bianco assoluto opaco
Fenix grigio efeso



Una cucina giovane e creativa che si prolunga verso il living, un open space aperto alla vita in famiglia e con gli amici. Gli elementi d'arredo, le forme e i colori: qui tutto è libero dagli schemi e allo stesso tempo tutto è studiato in ogni minimo dettaglio per creare un ambiente vivace ma equilibrato. La cucina-living è multicolor ma anche multitasking.

Una cucina giovane e creativa che si prolunga verso il living, un open space aperto alla vita in famiglia e con gli amici. Gli elementi d'arredo, le forme e i colori: qui tutto è libero dagli schemi e allo stesso tempo tutto è studiato in ogni minimo dettaglio per creare un ambiente vivace ma equilibrato. La cucina-living è multicolor ma anche multitasking.





TAVOLO ESTRAIBILE

La base a due cestoni è una pratica soluzione salvaspazio che contiene un tavolo estraibile: solo quando viene aperto diventa una comoda penisola, che va ad aggiungere spazio utile al piano pentagonale. Con pochi e semplici step la cucina cambia aspetto in tempo reale, a seconda delle esigenze. Lo spazio aumenta, ma quando non serve più il tavolo estraibile torna al suo posto.

La base a due cestoni è una pratica soluzione salvaspazio che contiene un tavolo estraibile: solo quando viene aperto diventa una comoda penisola, che va ad aggiungere spazio utile al piano pentagonale. Con pochi e semplici step la cucina cambia aspetto in tempo reale, a seconda delle esigenze. Lo spazio aumenta, ma quando non serve più il tavolo estraibile torna al suo posto.



#17

Cemento
Fenix grigio bromo
Fenix verde comodo

—
Cemento
Fenix grigio bromo
Fenix verde comodo



Dal punto di vista estetico, la finitura Cemento di basi e colonne dà alla cucina un carattere metropolitano, accentuato dalle tonalità dei pensili. Dal punto di vista funzionale, il pensile-cappa ha una diversa profondità rispetto agli altri pensili: la cappa è inglobata all'interno di un elemento che si distingue dagli altri per la maggiore profondità e anche per colore, creando un particolare effetto dinamico.

Dal punto di vista estetico, la finitura Cemento di basi e colonne dà alla cucina un carattere metropolitano, accentuato dalle tonalità dei pensili. Dal punto di vista funzionale, il pensile-cappa ha una diversa profondità rispetto agli altri pensili: la cappa è inglobata all'interno di un elemento che si distingue dagli altri per la maggiore profondità e anche per colore, creando un particolare effetto dinamico.



REFINED KITCHEN

Finiture palomino

Nelle varianti Noce o Bianco, la finitura Palomino porta con sé una naturale raffinatezza, che può essere declinata anche sui complementi d'arredo, come tavoli o madie. L'effetto d'insieme non è mai eccessivo, ma sempre ricercato, anche quando il Palomino viene abbinato a dettagli colorati o finiture materiche.

Nelle varianti Noce o Bianco, la finitura Palomino porta con sé una naturale raffinatezza, che può essere declinata anche sui complementi d'arredo, come tavoli o madie. L'effetto d'insieme non è mai eccessivo, ma sempre ricercato, anche quando il Palomino viene abbinato a dettagli colorati o finiture materiche.



#18

Palomino noce
Pet bianco assoluto opaco

—

Larice grafite
Pet bianco assoluto opaco



Il pensile-cappa ha un'originale forma a trapezio: l'apertura a ribalta svela un pratico spazio per contenere, ma anche la cappa nascosta all'interno del pensile. Una volta chiuso, si notano i tagli diagonali dell'anta che caratterizzano il pensile e aggiungono una particolare geometria alla cucina. La doppia finitura è l'ideale per dare movimento alla composizione dai volumi importanti.

Il pensile-cappa ha un'originale forma a trapezio: l'apertura a ribalta svela un pratico spazio per contenere, ma anche la cappa nascosta all'interno del pensile. Una volta chiuso, si notano i tagli diagonali dell'anta che caratterizzano il pensile e aggiungono una particolare geometria alla cucina. La doppia finitura è l'ideale per dare movimento alla composizione dai volumi importanti.





I complementi completano l'arredamento della cucina e riprendono le linee diagonali già viste in cucina, ma anche la stessa finitura in Palomino Noce delle basi e delle colonne. Il tavolo, le panche e la madia hanno basamenti diversi, ma tutti con gambe inclinate. Nella zona pranzo, le panche sostituiscono le classiche sedie con uno stile più ricercato; nel living, la madia introduce con discrezione lo stile della cucina.

I complementi completano l'arredamento della cucina e riprendono le linee diagonali già viste in cucina, ma anche la stessa finitura in Palomino Noce delle basi e delle colonne. Il tavolo, le panche e la madia hanno basamenti diversi, ma tutti con gambe inclinate. Nella zona pranzo, le panche sostituiscono le classiche sedie con uno stile più ricercato; nel living, la madia introduce con discrezione lo stile della cucina.



La modernità della presa gola, i dettagli di design come i moduli a giorno e gli arredi funzionali come le colonne incontrano particolari di ispirazione vintage: la base con angolo cottura ha un basamento ispirato agli anni Settanta. Un dettaglio stilistico dal sapore vintage per una cucina al passo con i tempi.

La modernità della presa gola, i dettagli di design come i moduli a giorno e gli arredi funzionali come le colonne incontrano particolari di ispirazione vintage: la base con angolo cottura ha un basamento ispirato agli anni Settanta. Un dettaglio stilistico dal sapore vintage per una cucina al passo con i tempi.

#19

Palomino noce
Cemento calce
VFenix grigio Londra

Palomino noce
Cemento calce
VFenix grigio Londra





#20

Palomino bianco
Cemento visone
Vetro Aliant salvia lucido

Palomino bianco
Cemento visone
Vetro Aliant salvia lucido



Oltre alle finiture, anche la scelta degli elementi e dei dettagli contribuisce a rendere ricercata la cucina: il pensile maxi, caratterizzato da un'anta unica modello Aliant in vetro colorato lucido; il top Cemento che riveste anche i fianchi delle basi; la gola e lo zoccolo in finitura Titanio; gli interni dei cestoni illuminati; i moduli a giorno Modula che creano un trait d'union tra i pensili e le colonne.

Oltre alle finiture, anche la scelta degli elementi e dei dettagli contribuisce a rendere ricercata la cucina: il pensile maxi, caratterizzato da un'anta unica modello Aliant in vetro colorato lucido; il top Cemento che riveste anche i fianchi delle basi; la gola e lo zoccolo in finitura Titanio; gli interni dei cestoni illuminati; i moduli a giorno Modula che creano un trait d'union tra i pensili e le colonne.



Una cucina dai volumi importanti interpretati in maniera diversa dalle finiture: Palomino Bianco per alleggerire visivamente basi e pensili, Cemento per caratterizzare le colonne. Tanti gli spazi pieni e chiusi rispetto a quelli vuoti e aperti, ma la composizione sa essere ugualmente delicata.

Una cucina dai volumi importanti interpretati in maniera diversa dalle finiture: Palomino Bianco per alleggerire visivamente basi e pensili, Cemento per caratterizzare le colonne. Tanti gli spazi pieni e chiusi rispetto a quelli vuoti e aperti, ma la composizione sa essere ugualmente delicata.

#21

—
Palomino bianco
Cemento vulcano
—

Palomino bianco
Cemento vulcano
—



La cucina è legata e collegata al living attraverso una base porta tv nella stessa finitura Palomino Bianco, che crea continuità e inserisce un'altra funzione nell'open space. In cucina i pensili alti consentono maggiore capienza, slanciano la composizione verso l'alto e, affiancati da elementi a giorno in metallo laccato, aggiungono anche stile.

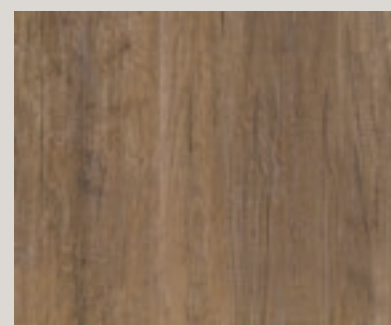
La cucina è legata e collegata al living attraverso una base porta tv nella stessa finitura Palomino Bianco, che crea continuità e inserisce un'altra funzione nell'open space. In cucina i pensili alti consentono maggiore capienza, slanciano la composizione verso l'alto e, affiancati da elementi a giorno in metallo laccato, aggiungono anche stile.



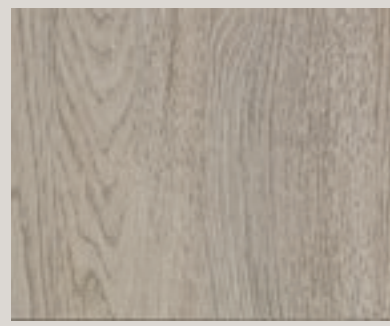
TERMO STRUTTURATO



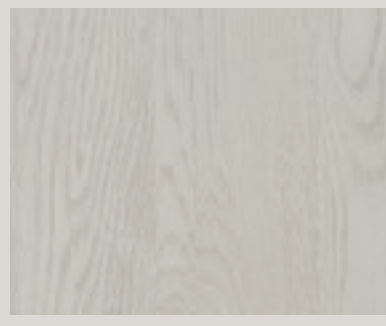
ROVERE NATURA



ROVERE NODATO



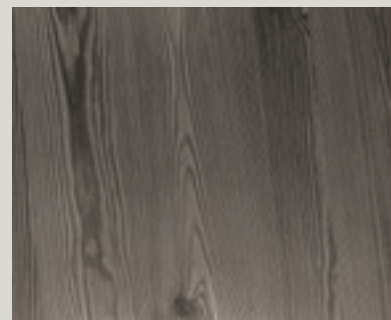
ROVERE DESERTO



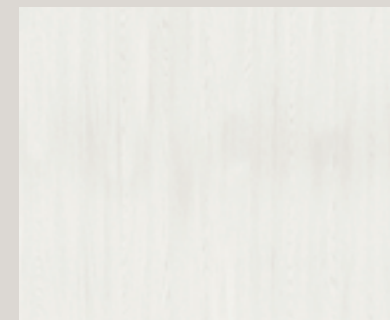
ROVERE ICE



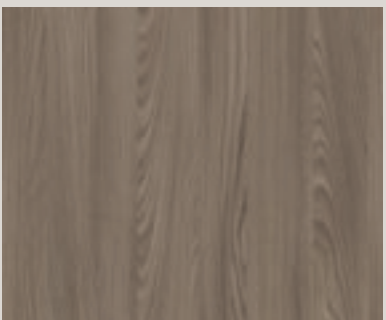
LARICE BIANCO



LARICE GRAFITE

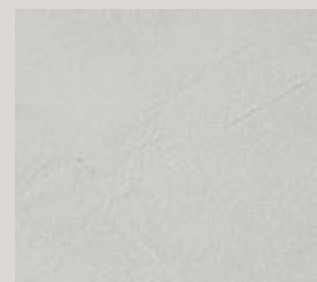


PALOMINO BIANCO

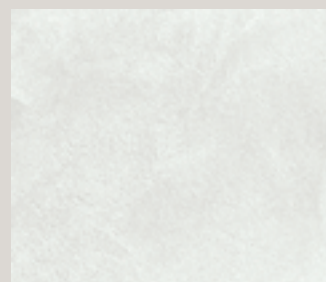


PALOMINO NOCE

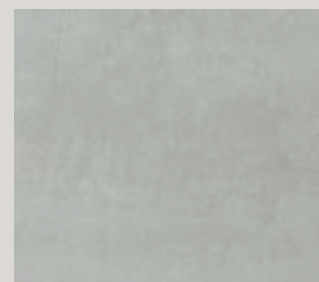
LAMINATO MATERICO



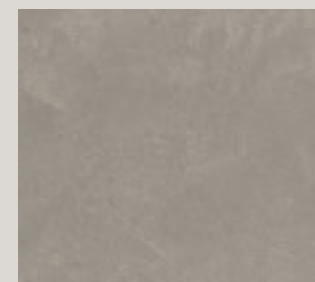
CALCE



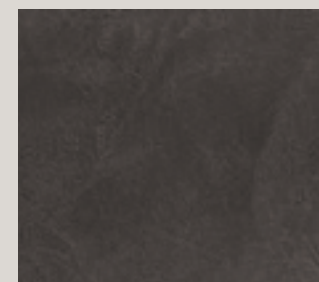
CEMENTO BIANCO



CEMENTO



CEMENTO VISONE

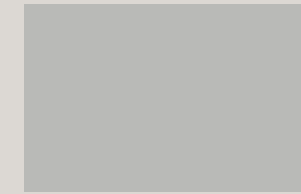


CEMENTO VULCANO

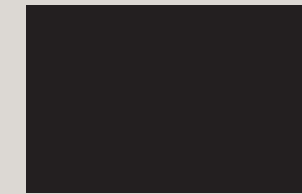
FENIX



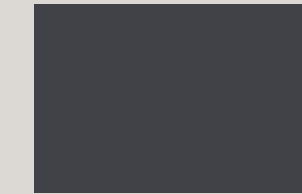
GRIGIO LONDRA



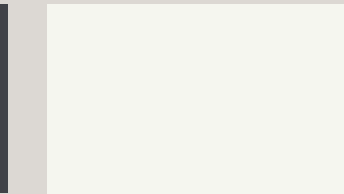
GRIGIO EFESO



NERO INGO



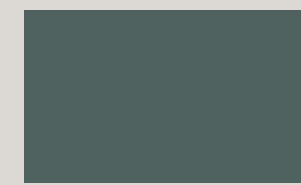
GRIGIO BROMO



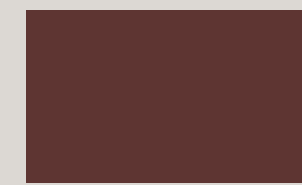
BIANCO KOS



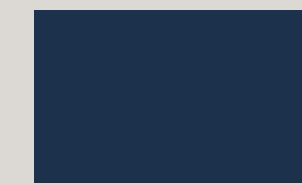
GRIGIO ANTRIM



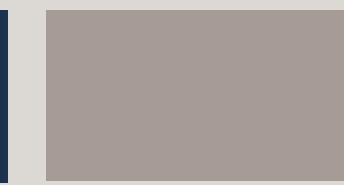
VERDE COMODORO



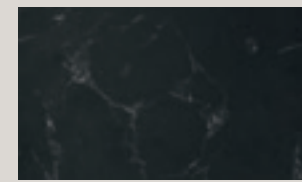
ROSSO JAIPUR



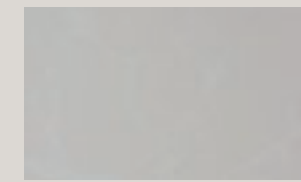
BLU FES



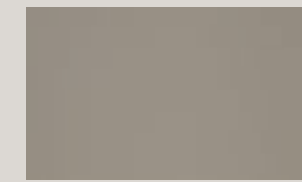
BEIGE ARIZONA



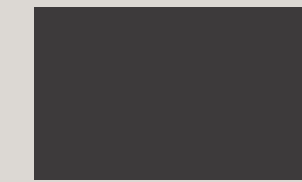
SPACE BLACK



SPACE WHITE

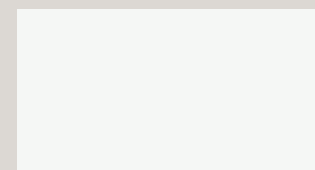


CASTORO OTTAWA

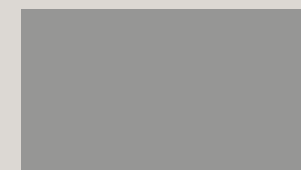


CACAO ORINOCO

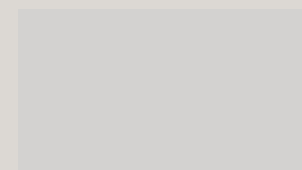
PET LUCIDO E OPACO



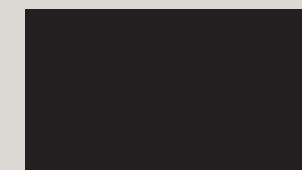
BIANCO ASSOLUTO



GRIGIO FREDDO

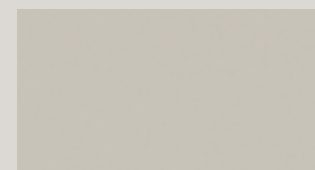


NEBBIA*

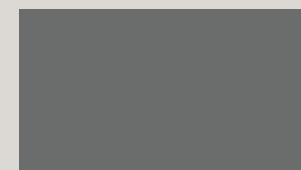


NERO*

*pet disponibile solo opaco
*pet available only matt colors



CACHEMERE



GRAU



GRIGIO FUMO*

SISTEMA APERTURE INFINITY

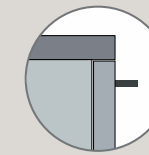
Scegliere l'apertura giusta è importante per rendere la cucina adatta alle proprie esigenze o abitudini, ma anche per personalizzarla con un dettaglio di stile. Oltre alle diverse tipologie di gola, sono disponibili per il modello Infinity anche una serie di maniglie, applicate o integrate all'anta.

Scegliere l'apertura giusta è importante per rendere la cucina adatta alle proprie esigenze o abitudini, ma anche per personalizzarla con un dettaglio di stile. Oltre alle diverse tipologie di gola, sono disponibili per il modello Infinity anche una serie di maniglie, applicate o integrate all'anta.

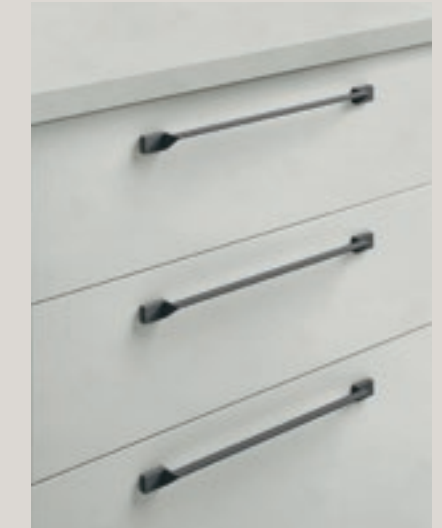
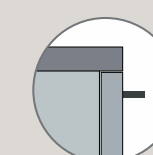
MANIGLIE MANIGLIE



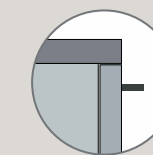
Balance



Brooklyn

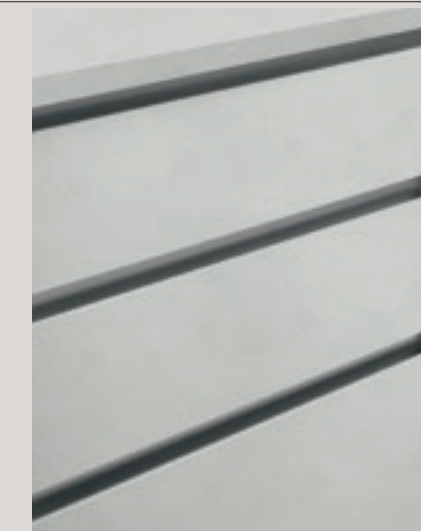


Blade

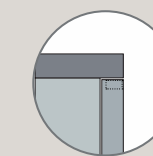


Infinity propone una collezione di maniglie molto semplici ed essenziali, in grado di conferire alla cucina uno stile pulito e minimale.

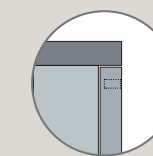
Infinity propone una collezione di maniglie molto semplici ed essenziali, in grado di conferire alla cucina uno stile pulito e minimale.



Grip



Incasso

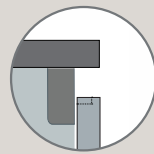


GOLA PIATTA FLAT GROOVE



GP

Gola piatta con tasca
Flat groove with pocket



colori_colors

- NERO SPAZZOLATO
- TITANIO
- BRILL
- BIANCO
- PIOMBO
- PELTRO



GPD

Gola maniglia "Diagonal" per gola piatta
"Diagonal" handle grip for flat groove



colori_colors

- TITANIO
- BIANCO
- NERO OPACO



GPL

Gola con pesa maniglia "L" per gola piatta
Flat "L" handle grip for flat groove

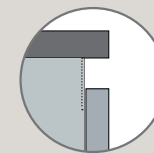


colori_colors

- TITANIO
- NERO OPACO



Le gole piatte con tasca, con maniglia Diagonal e presa maniglia a L è ora possibile avere anche la versione con fianco di scocca senza la sagomatura della gola.



Le gole piatte con tasca, con maniglia Diagonal e presa maniglia a L è ora possibile avere anche la versione con fianco di scocca senza la sagomatura della gola.

GOLA SCAVATA HOLLOW GROOVE



GS

Gola scavata
Hollow groove



colori_colors

- NERO SPAZZOLATO
- TITANIO
- BRILL
- BIANCO
- PIOMBO
- FANGO
- POMICE
- ARANCIO
- SENAPE
- OLIVA
- ROSSO VIVO
- ACQUAMARINA



GSD

Gola maniglia "Diagonal" per gola scavata
"Diagonal" handle grip for hollow groove



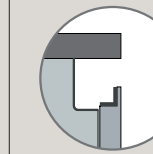
colori_colors

- TITANIO
- BIANCO
- NERO OPACO



GSL

Presa maniglia "L" per gola scavata
"L" handle grip for hollow groove

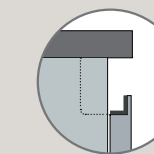


colori_colors

- TITANIO
- NERO OPACO



Le gole scavate, sia con maniglia diagonal sia con presa maniglia L, è ora possibile avere anche la versione con fianco di scocca senza la sagomatura della gola.



Le gole scavate, sia con maniglia diagonal sia con presa maniglia L, è ora possibile avere anche la versione con fianco di scocca senza la sagomatura della gola.

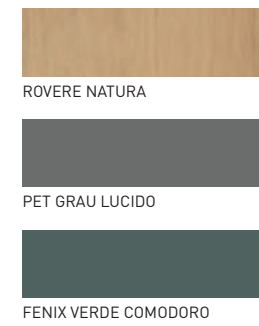
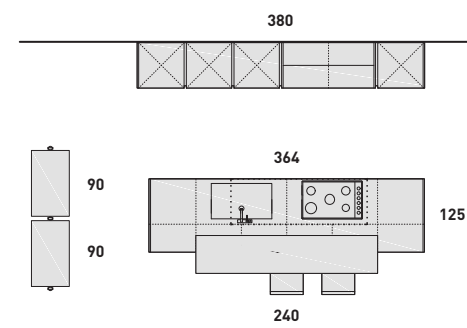
INFINITY

abaco composizioni

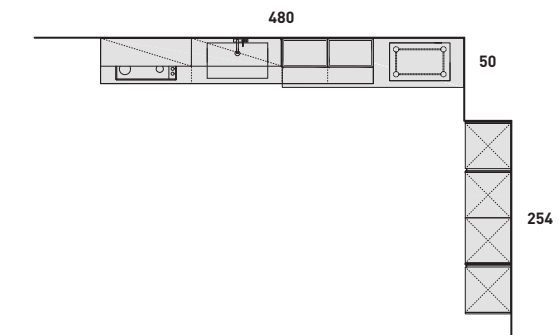
La caratteristica principale di Infinity è nel nome stesso: la possibilità di creare un'infinità di composizioni per realizzare la cucina dei desideri. In questa selezione, Stosa propone alcune combinazioni di arredi, elementi e finiture che possono essere personalizzate in base alle esigenze di spazio e allo stile di arredamento della casa. Tra tante soluzioni, scegli o crea quella perfetta per te.

La caratteristica principale di Infinity è nel nome stesso: la possibilità di creare un'infinità di composizioni per realizzare la cucina dei desideri. In questa selezione, Stosa propone alcune combinazioni di arredi, elementi e finiture che possono essere personalizzate in base alle esigenze di spazio e allo stile di arredamento della casa. Tra tante soluzioni, scegli o crea quella perfetta per te.

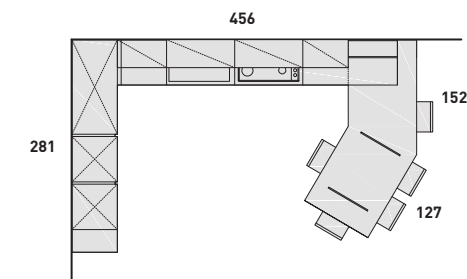
#01 /pag.6



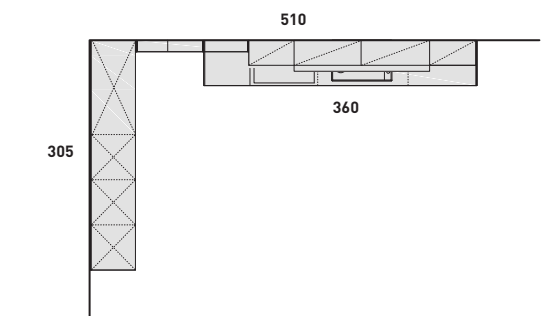
#03 /pag.18



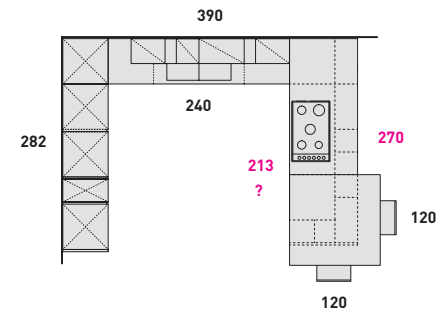
#02 /pag.14



#04 /pag.22

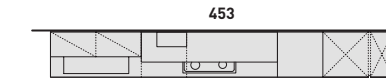


#05 /pag.26



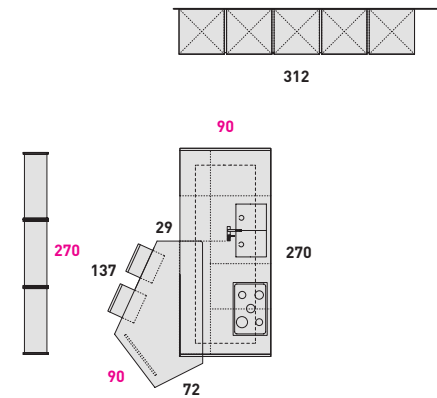
- ROVERE NODATO
- PET BIANCO ASSOLUTO OPACO
- PET BIANCO ASSOLUTO LUCIDO

#08 /pag.40



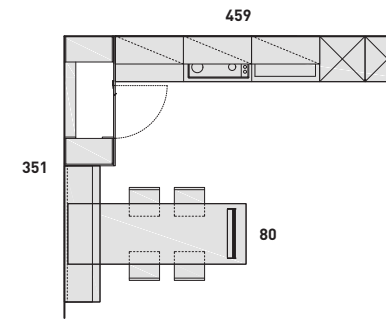
- ROVERE NODATO
- PET BIANCO ASSOLUTO LUCIDO

#06 /pag.32



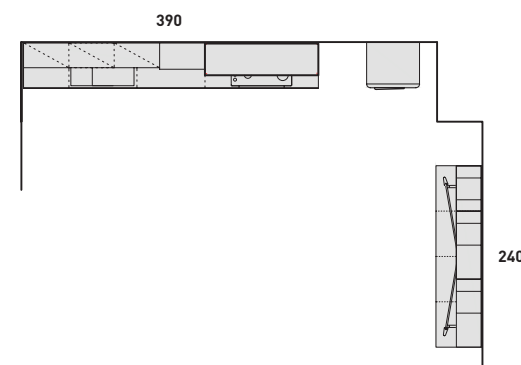
- ROVERE NODATO
- LACCATO PELTRO OPACO
- FENIX NERO INGO

#09 /pag.44



- LARICE BIANCO
- PET CACHEMERE OPACO

#07 /pag.36



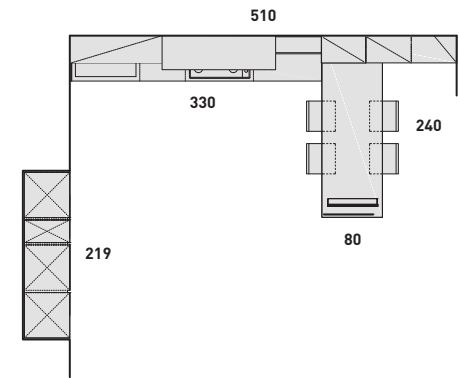
- ROVERE NODATO
- CALCE

#10 /pag.52

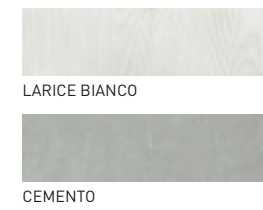
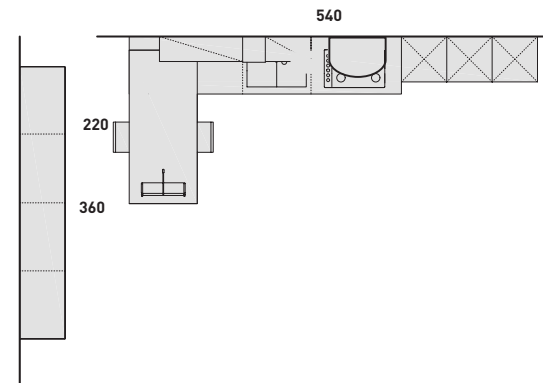


- LARICE GRAFITE
- PET GRIGIO NEBBIA OPACO

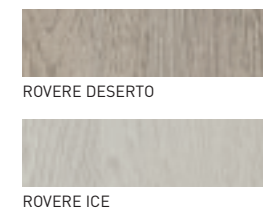
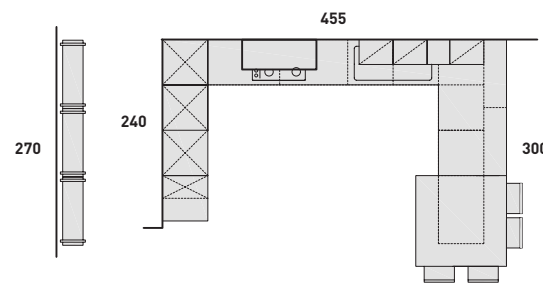
#11 /pag.56



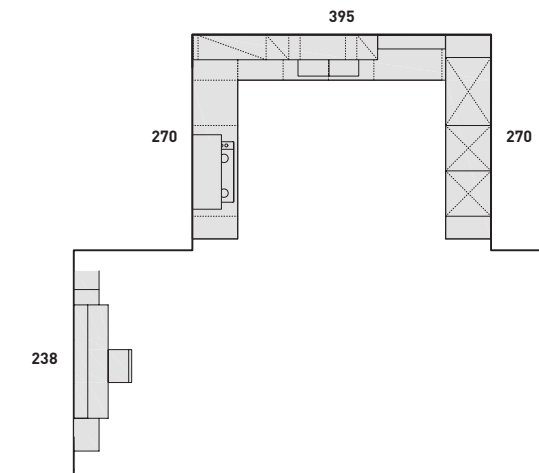
#12 /pag.62



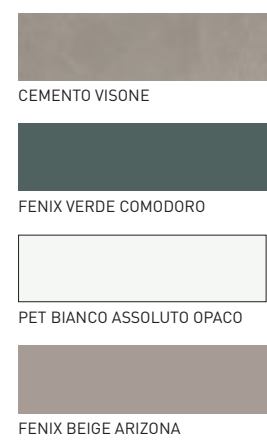
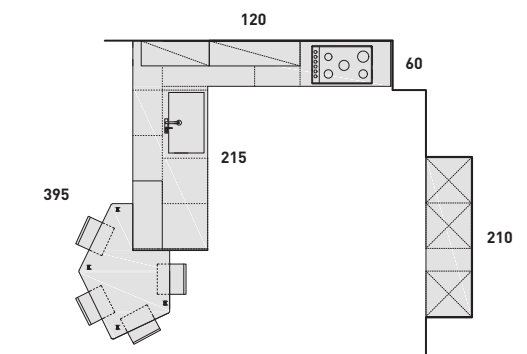
#13 /pag.64



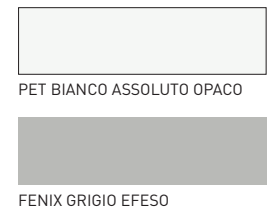
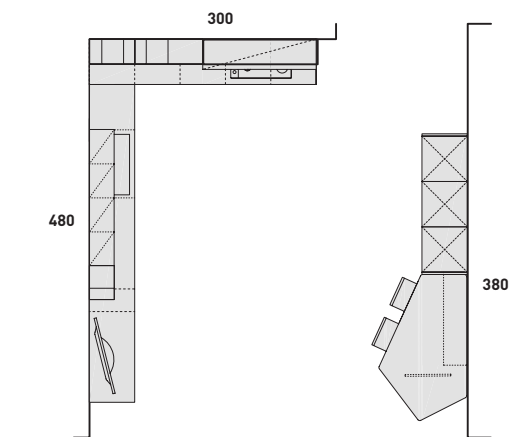
#14 /pag.70



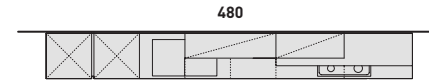
#15 /pag.74



#16 /pag.80

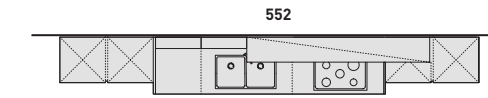





#17 /pag.86



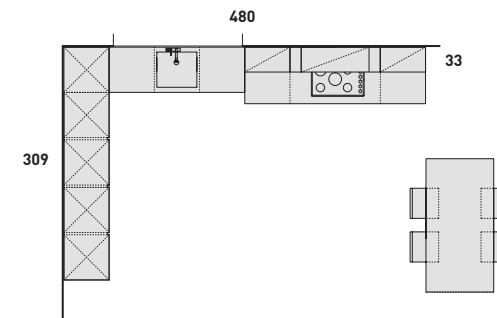
-  CEMENTO
-  PET BIANCO ASSOLUTO OPACO
-  FENIX GRIGIO BROMO
-  FENIX VERDE COMODORO




#20 /pag.98



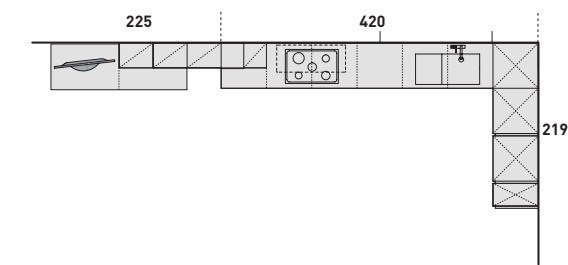
-  PALOMINO NOCE
-  PALOMINO BIANCO
-  VETRO ARIZONA SALVIA LUCIDO

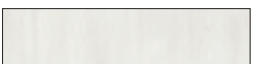

#18 /pag.90



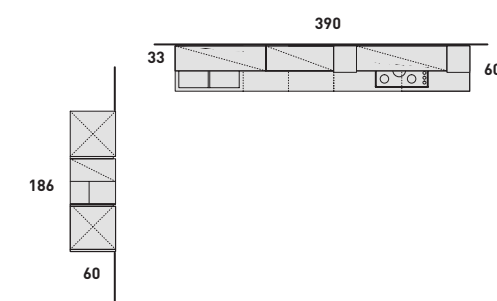
-  PALOMINO NOCE
-  PET BIANCO ASSOLUTO LUCIDO
-  FENIX GRIGIO EFESO


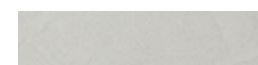

#21 /pag.102



-  PALOMINO BIANCO
-  CEMENTO VULCANO

#19 /pag.96



-  PALOMINO NOCE
-  CALCE
-  FENIX GRIGIO LONDRA



100%
MADE
IN 
ITALY



product design

ROSSI & CO.

art direction and styling

ROSSI & CO.

graphic design

ROSSI & CO.

photography

STUDIO INDOOR

colour separation

Z13

printed by

XXX